



INTEGRATION SENSORIELLE ET SENSORIMOTRICE POUR PERSONNES TND ET TSA

Action de formation qui entre dans l'une des catégories prévues par l'article de loi L.6313-1 du code du travail : adaptation et développement des compétences, promotion, prévention, entretien ou perfectionnement des connaissances.

DEGRE 2 : MODULE APPLICATION

Objectifs opérationnels

- Évaluer la présence de dysfonctionnements et de particularités de fonctionnement neurosensoriels
- Définir un plan d'intervention thérapeutique

Dr Gorgy Olivier, **Numéro de formateur** 93.13.14.536.13 non assimilé à un agrément de l'État.

N° de travailleur indépendant : 130000003912188389

Siret : 980 343 933 00019

APE : 85.59A

Rappel des objectifs opérationnels du degré 2

- Évaluer la présence de dysfonctionnements et de particularités de fonctionnement neurosensoriels
- Définir un plan d'intervention thérapeutique

Public ciblé

- Paramédicaux : psychomotriciens(es), ergothérapeutes
- Éducatif
- Cadres : psychologue, neuropsychologue

Coût : 700 €

Organisation : vidéoprojecteur-écran, tableau, chauffage-climatisation ; restauration aux alentours

Condition de contractualisation : une fiche de renseignement est à remplir (www.sensoted.fr – onglet Formations) ; un devis et ou une convention sera à signer afin de valider la commande

Formateur : Olivier Gorgy, Psychomotricien DE, Docteur en Sciences du Mouvement Humain, expert HAS Plan autisme 2008-2012 (Paris, France), participation à des programmes en intégration sensorielle et éducatif (RockBrook Institute et Eden Institute, USA, 2001)

Moyen d'évaluation pédagogique pour l'amélioration

- ✓ Questionnaire de satisfaction-recommandations-réclamations

Moyens pédagogiques pour l'acquisition des connaissances

- ✓ Travail d'analyse de données
- ✓ Fascicule
- ✓ Exposé oral (PowerPoint)

Moyens techniques

- ✓ YouTube
- ✓ GoogleForms
- ✓ Zoom

Moyens de validation

- ✓ Exposé oral individuel
- ✓ Attestation de formation

Extensions du cycle de formation

- ✓ Degré 3 (support à l'expertise)

Organisation et contenu général de la formation

Visionnage des vidéos : Rappel des classifications des désordres des processus sensoriels et de la pyramide des fonctions d'intégration ; méthodologie SensoTed en thérapie sensorielle ; rappel de l'utilisation de l'application *MetaDevProfile* ; les mesures principales ; présentation de protocoles, des outils et techniques.

Webinaire : Présentation de l'étude de cas par le stagiaire (minimum 1h).

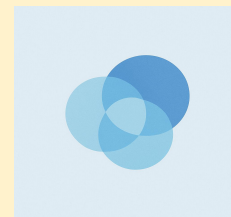
Les études de cas seront organisées en fonction du document de conseils de préparation entre le formateur et le stagiaire car il s'agit d'un moment d'échanges. Le stagiaire pourra poser toutes ses questions au formateur afin de clarifier toutes problématiques d'intégration des connaissances.

Prérequis

- ✓ Travailler avec des enfants et/ou personnes TND-TSA
- ✓ Posséder un outil d'évaluation de profil sensoriel
- ✓ Avoir fait le degré 1 de formation (dans le meilleur des cas) ou une formation certifiée permettant de faire l'évaluation du profil sensoriel (fournir une attestation de formation et le programme suivi)

Objectifs pédagogiques de la formation

- ✓ Saisir l'importance de l'évaluation pluridimensionnelle
- ✓ Faire du lien entre les résultats des différents profils
- ✓ Apprendre à structurer une prise en charge
- ✓ Tester les outils et les techniques pour se les approprier



MétaDevProfile



Informations : www.sensoted.fr /
www.metadevprofile.com/fr